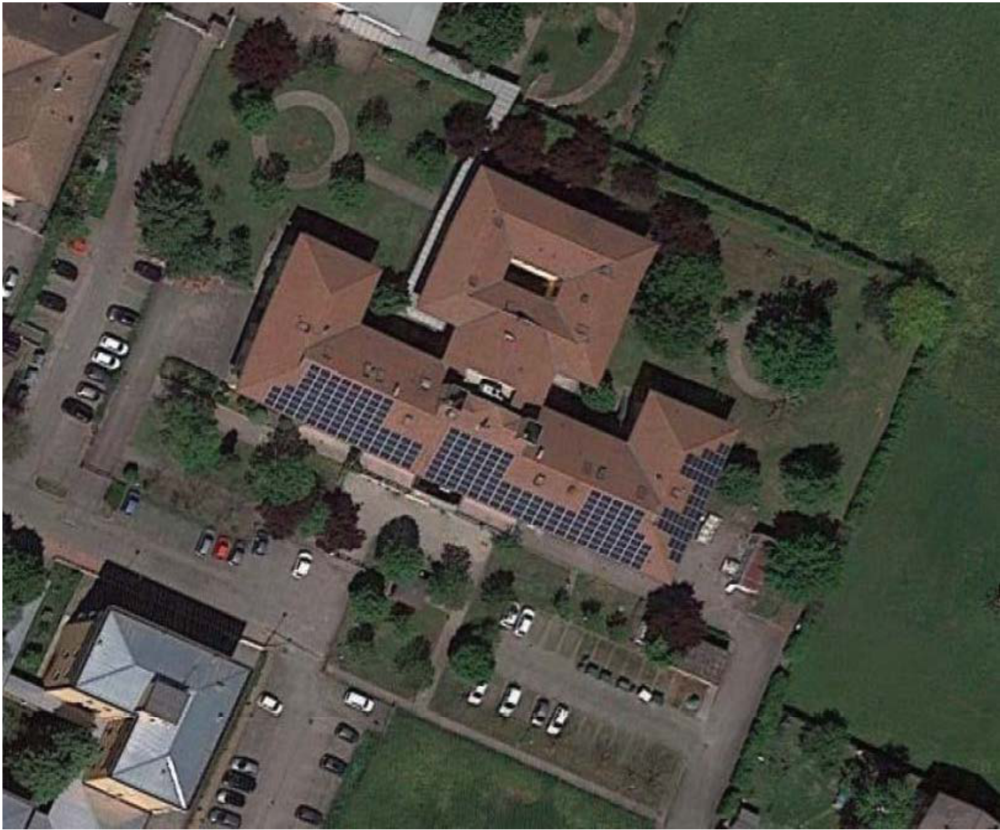




COMMITTENTE: Azienda Pubblica di Servizi alla Persona  
– ASP Carlo Sartori –

CUP: G34H22000480005

**INTERVENTI DI RIQUALIFICAZIONE ED EFFICIENTAMENTO ENERGETICO  
PRESSO LA C.R.A. ED IL C.D.  
VILLA DIAMANTE DI CAMPEGINE, VIA VENETO 1.  
PROGETTO ESECUTIVO**



TITOLO: **Elenco Prezzi Unitari e Analisi Nuovi Prezzi  
Infissi ed Oscuranti**

PROGETTISTA ARCHITETTONICO	COORDINATORE ALLA SICUREZZA	RESP. DEL PROCEDIMENTO	DIREZIONE LAVORI	DATA
Arch. Patrizia Benati	Geom. Alfonso Diletto	Arch. Patrizia Benati	Arch. Patrizia Benati	settembre 2024



**ASP Carlo Sartori**

pag. 1

# ELENCO PREZZI

**OGGETTO:** Interventi di Riqualificazione ed efficientamento energetico presso la CRA e CD Villa Diamante di Campegine. Intervento di sostituzione infissi ed oscuranti.

**COMMITTENTE:** ASP Carlo Sartori

San Polo d'Enza, 30/09/2024

**IL TECNICO**  
Arch. Patrizia Benati



Riqualificazione energetica di Villa Diamante - Opere da serramentista  
Progetto Esecutivo

Num.Ord. TARIFFA	DESCRIZIONE DELL'ARTICOLO	unità di misura	P R E Z Z O UNITARIO
Nr. 1	Frangisole in alluminio a lamelle orizzontali fisse, composte da telaio in lamiera di alluminio pressopiegata di altezza 1 ÷ 6,5 m, misurata per mq di luce coperta, fornito e posto in opera, incluso il trasporto, escluso il tiro ai piani e la fornitura degli accessori di fissaggio alle strutture esistenti: <b>euro (centonovantasei/89)</b>	m2	196,89
Nr. 2 A.25.05	Fornitura e posa in opera di zanzariera con sistema di avvolgimento della rete anti-zanzara, in alluminio con profili adeguati in base alle dimensioni, alle forme ed alla sede di posa, in elettrocolore o verniciate, completi di rete anti-zanzare compreso l'eventuale smontaggio e modifica del serramento, se necessario, per permettere l'inserimento corretto delle zanzariere, il suo rimontaggio, le guarnizioni, le viterie e la sigillatura perimetrale e quant'altro necessario per dare l'opera finita e perfettamente funzionante in ogni sua parte. Misurazione geometrica sul massimo ingombro dei telai, con minimo di fatturazione mq 1,5. <b>euro (zero/00)</b>		0,00
Nr. 3 A.25.05.01	Telai fissi in alluminio con reti antizanzara. <b>euro (centododici/63)</b>	m2	112,63
Nr. 4 A.25.05.02	Telai in alluminio con reti antizanzara avvolgibile. <b>euro (centosessantanove/61)</b>	m2	169,61
Nr. 5 A17.013.015	Zanzariera in fibra di vetro rivestita in materiale plastico, completa di telaio in alluminio verniciato bianco RAL 9010, spessore 50 µ, fornita e posta in opera, compreso il trasporto, le assistenze murarie e quant'altro occorre per dare l'opera finita a regola d'arte: <b>euro (zero/00)</b>		0,00
Nr. 6 A17.013.017	idem c.s. ...a regola d'arte: <b>euro (zero/00)</b>		0,00
Nr. 7 A17.013.017. b	scorrevole laterale a singolo pannello, con magneti o ganci (minimo fatturabile 1,50 mq) <b>euro (centocinquantanove/94)</b>	m2	159,94
Nr. 8 A17.013.017. c	scorrevole laterale a più pannelli, con magneti o ganci (minimo fatturabile 1,50 mq) <b>euro (centocinquantanove/94)</b>	m2	159,94
Nr. 9 A17.013.017. d	Sovrapprezzo per zanzariera plissettata <b>euro (venticinqe/00)</b>	%	25,00
Nr. 10 A17.025.065	Maniglione antipanico a barra orizzontale basculante in acciaio cromato, posto in opera su porte tagliafuco in acciaio ad uno o due battenti: <b>euro (zero/00)</b>		0,00
Nr. 11 A17.025.065. b	maniglione interno e maniglia esterna, per anta principale o unica anta <b>euro (duecentoquarantatre/80)</b>	cadauno	243,80
Nr. 12 A17.025.065. c	maniglione interno e maniglia esterna dotata di serratura, per anta principale o unica anta <b>euro (duecentocinquantaquattro/27)</b>	cadauno	254,27
Nr. 13 A17.025.065. d	maniglione interno per seconda anta (larghezza minima anta 400 mm) <b>euro (centonovantauno/42)</b>	cadauno	191,42
Nr. 14 A17.028.021	Serramento realizzato con profili estrusi di alluminio verniciato bianco RAL 9010, spessore 50 µ, a taglio termico e giunto aperto, fornito e posto in opera, compresi maniglie, cerniere, meccanismi di manovra, dispositivi di sicurezza contro le false manovre e quant'altro necessario per il funzionamento, guarnizioni in EPDM o neoprene e vetrocamera con prestazioni termiche e acustiche idonee, permeabilità all'aria classe 4 secondo la norma UNI EN 12207, tenuta all'acqua classe 7A secondo la norma UNI 12208, resistenza al vento classe C3 secondo la norma UNI 12210, incluso il trasporto, escluso il controtelaio, il tiro ai piani ed eventuali assistenze murarie: prestazione termica del serramento: trasmittanza termica $U_w \leq 1,00 \text{ W/m}^2\text{K}$ ; prestazione acustica del serramento: indice di valutazione del potere fonoisolante $R_w = 36 \text{ dB}$ : <b>euro (zero/00)</b>		0,00
Nr. 15 A17.028.021. a	finestra, a telaio fisso <b>euro (quattrocentocinquantaquattro/04)</b>	m2	452,04
Nr. 16 A17.028.021. e	finestra a 1 anta, a battente e wasistas <b>euro (ottocentonovantatre/53)</b>	m2	893,53
Nr. 17 A17.028.021. f	finestra a 2 ante, a battente e wasistas <b>euro (ottocentocinquantaquattro/22)</b>	m2	854,22

[illegible]